

meerwert

kunden magazin

Sommer 2026



- 04 **UNTERWEGS** Auf zwei Rädern die Region erkunden
- 08 **GLASFASER** Mit dem Rundum-Service gut beraten
- 12 **MEERATHON** Das Laufevent in Meerane geht an den Start

Herr Kühni, was beschäftigt die Stadtwerke?

Die Energieversorgung von morgen entsteht nicht von allein. Sie braucht klare Strategien, zuverlässige Lösungen und Partner, auf die man sich verlassen kann. Bei den Stadtwerken Meerane arbeiten wir täglich daran, das zu bieten: eine sichere und zukunftsfähige Versorgung, die unsere Region stark macht. Mit Weitsicht planen wir unsere Projekte, setzen auf moderne Technologien und behalten dabei immer das Wohl unserer Kunden und der gesamten Region im Blick. Ob durch innovative Energiekonzepte, engagierte Arbeit vor Ort oder die enge Zusammenarbeit mit lokalen Partnern – wir gestalten die Zukunft aktiv mit.

PATRICK KÜHNI,
Geschäftsführer der Stadtwerke Meerane

260

Kilometer ist das Stromnetz der Stadtwerke Meerane lang. Für eine sichere Versorgung investieren wir kontinuierlich in den Netzausbau.



PS: Sie haben eine Frage an Stadtwerke-Geschäftsführer Patrick Kühni? Senden Sie sie einfach an: kundenmagazin@sw-meerane.de



Vereine fördern. Eine Herzenssache!

Bei der Weihnachts-Vereinsaktion der Stadtwerke Meerane sicherten sich der SV Remse Radsport, der SV Lok Glauchau-Niederlungwitz und der HC Fraureuth Unterstützung in Höhe von je 500 Euro für ihre Kinder- und Jugendprojekte. Herzlichen Glückwunsch!

— **ENDE 2025** bewarben sich wieder zahlreiche Vereine bei der Weihnachtsspendenaktion. Gejubelt wurde kurz vor den Festtagen 2025: Hier losten die Stadtwerke Meerane die drei glücklichen Gewinner aus. Stadtwerke-Geschäftsführer Patrick Kühni und Mitarbeiterin Grit Bachmann überreichten den Gewinnvereinen die Schecks mit Gewinnsummen von jeweils 500 Euro.

Support beim Wintercross

Der SV Remse Radsport erhielt Unterstützung für seinen vierten Crosslauf am 25. Januar, zu dem Läufer aus verschiedenen Altersklassen starteten und einen neuen Rekord aufstellten: Es nahmen 137 begeisterte Sportler teil. Der SV freut sich besonders über die zahlreichen Läufer aus den Kinderklassen und bedankt sich bei allen Teilnehmern, Unterstützern und Sponsoren. Dem fünften Crosslauf 2027 steht nun nichts mehr im Wege!

Neue Bälle und Netze

Die jungen Kicker des SV Lok Glauchau-Niederlungwitz freuten sich über insgesamt zehn neue Fußballbälle und zwei Ballsäcke, die der Verein mithilfe des Zuschusses durch die Weihnachtsspende kaufen konnte. Gerade die 24 Kinder der F-Jugend haben großen Spaß mit dem neuen Trainingsmaterial. Da der Zuwachs in dieser Altersgruppe sehr groß ist, war der Erwerb der neuen



Neben dem SV Remse Radsport e.V. für seinen Remser Wintercrosslauf erhielten auch ...



... der SV Lok Glauchau-Niederlungwitz für die Nachwuchskicker ...



... und der HC Fraureuth für die Handball-C-Jugend eine Spende der Stadtwerke Meerane.

Bälle dringend nötig. Das dürfen die Kids nun beim Training und im Spiel genießen, damit auch künftig wieder Tore zum Sieg geschossen werden können.

Handballcup für die C-Jugend

Der männlichen C-Jugend des HC Fraureuth steht in der laufenden Saison ein ganz besonderes Highlight bevor: Für sie steht die Teilnahme am Verler Handball Cup an – einem internationalen Handballwettbewerb. Mit ihrem Weihnachtsgewinn konnte die Teilnahme am Turnier Ende Mai mitfinanziert werden.

Die Stadtwerke Meerane setzen sich dafür ein, den regionalen Nachwuchs zu unterstützen. Die Freude und Dankbarkeit, die uns dabei jedes Jahr entgegenkommt, ist Grund genug, die nächste Spendenaktion zu planen: Auch 2026 können sich lokale Vereine im Dezember wieder bewerben und ihre Projekte mit etwas Glück durch eine Weihnachtsspende fördern lassen.



Lust auf mehr? Dann folgen Sie den Stadtwerken Meerane auf Instagram.



@stadtwerke_meerane



Ab auf's Rad!



Rund 400 Kilometer Radvergnügen, abwechslungsreiche Landschaften, mittelalterliche Kleinstädte und Schlösser: Der Mulderadweg lädt dazu ein, die eigene Region neu zu entdecken. Unser Routentipp von Meerane nach Penig und zurück ist mit dem E-Bike auch als entspannter Tagesausflug möglich.

Dauer: 2,5 h

Distanz: rund 60 km

Steigung: leicht bis mittel

— **ÜBER DREI FLUSSARME** schlängelt sich der Mulderadweg durch Sachsen und Tschechien bis nach Sachsen-Anhalt, wo die Mulde in der Bauhaus-Stadt Dessau in die Elbe mündet. Mit dem Fahrrad, ob mit Muskelkraft oder elektrisch angetrieben, lassen sich das Muldental und seine Umgebung in verschiedenen Etappen erkunden – auch ganz praktisch von Meerane aus. Für einen abwechslungsreichen Tagesausflug bietet sich eine Tour von Meerane über Waldenburg bis nach Penig und zurück an. Die Strecke umfasst rund 60 Kilometer und ist mit dem E-Bike in etwa zweieinhalb Stunden Fahrzeit gut machbar. Da bleibt ausreichend Zeit, um entlang des Weges Sehenswertes zu entdecken, die Landschaft zu genießen und einfach mal durchzuatmen.

Teilstrecke: ca. 12 km

STOPP 1

EIN SCHLOSS WIE IM MÄRCHEN

Im Muldental schlummert ein echtes Prachtstück: Schloss Waldenburg. Das märchenhafte Bauwerk vereint auf besondere Weise verschiedene Stilepochen von Rokoko und Barock bis hin zum englischen Landhausstil. Ein Besuch lohnt sich nicht nur für Kulturinteressierte. Auch der nahegelegene Grünfelder Park lädt dazu ein, ein wenig zu verweilen.



**Meerane
Start / Ziel**

TOURSTART

📍 Los geht's in Meerane in Richtung Waldenburger Straße. Von dort führt die Strecke über Pfaffroda und Remse weiter in die idyllische Kleinstadt Waldenburg.



Höhlermuseum



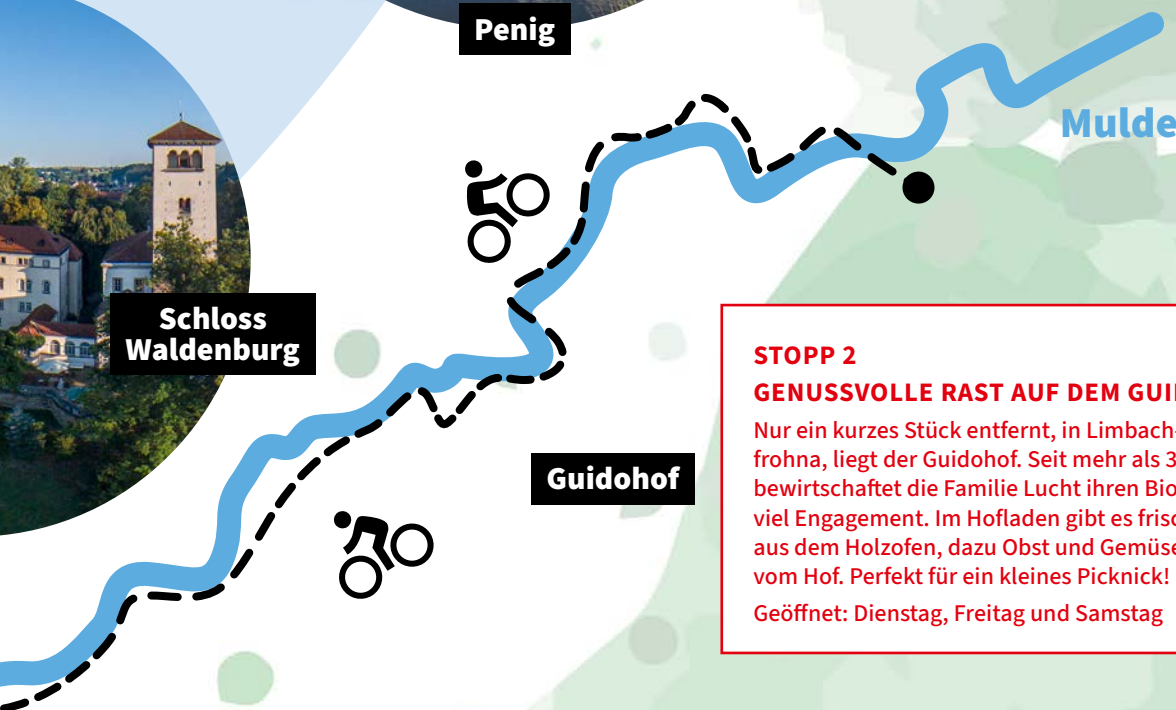
Penig

STOPP 3**TÖPFERKULTUR IN PENIG UND EINE BESONDERE GEMEINDE**

Die Stadt Penig war bereits im Mittelalter als Töpferstadt bekannt. Davon erzählt bis heute der „große Topf zu Penig“, um den sich verschiedene Sagen ranken. Seine erste Erschaffung soll auf das Jahr 1483 zurückgehen. Aber auch der historische Stadtkern kann sich sehen lassen. Tauchen Sie ein in verwinkelte Gassen oder das mittelalterliche Kellerberglabyrinth!

Wer Zeit und Muße hat, kann dem Mulderadweg noch etwa 12 Kilometer weiter folgen und einen originellen Fotostopp einlegen – vor dem Ortsschild der Gemeinde Amerika.

Teilstrecke: ca. 14 km

Schloss
Waldenburg

Guidohof

Mulde

STOPP 2**GENUSSVOLLE RAST AUF DEM GUIDOHOF**

Nur ein kurzes Stück entfernt, in Limbach-Oberfrohna, liegt der Guidohof. Seit mehr als 30 Jahren bewirtschaftet die Familie Lucht ihren Biohof mit viel Engagement. Im Hofladen gibt es frisches Brot aus dem Holzofen, dazu Obst und Gemüse direkt vom Hof. Perfekt für ein kleines Picknick!

Geöffnet: Dienstag, Freitag und Samstag

Teilstrecke: ca. 5 km



Stadtführung

STOPP 4**ZURÜCK IN MEERANE**

Wieder in Meerane angekommen, muss der Tagesausflug aber noch nicht enden! Warum nicht mal die eigene Stadt aus einer neuen Perspektive erleben? Jeden 2. Samstag im Monat startet um 15 Uhr eine öffentliche Stadtführung. Die Tour dauert etwa 90 Minuten.

Oder wenn Sie es nach dem Tag an der frischen Luft lieber etwas kühler mögen, besuchen Sie doch das Höhlernuseum! Die Führungen in acht Metern Tiefe finden donnerstags um 13, 15 und 17 Uhr statt und dauern etwa 60 Minuten. Ein spannender Einblick in die Meeraner Unterwelt.

Teilstrecke: ca. 27 km



Fit für die Zukunft

Wie gelingt es, die Versorgungssicherheit für Privatkunden und Unternehmen in Meerane langfristig zu garantieren? Die Antwort liegt in einem zielgerichteten Netzausbau, modernster Technik und einer vorausschauenden Planung.

— **DAS STROMNETZ** der Stadtwerke Meerane ist bereits heute gut aufgestellt – das belegt die äußerst geringe Zahl an Störungen. Dennoch muss es den aktuellen Anforderungen gerecht werden. Immer mehr Haushalte und Unternehmen setzen auf Photovoltaikanlagen, die dezentrale Energieerzeugung wächst. Gleichzeitig steigt der Strombedarf durch E-Mobilität, Wärmepumpen und neue Gewerbebetriebe. Ein Kernstück der Modernisierung ist der Bau eines neuen Umspannwerks. Gemeinsam mit der MITNETZ STROM planen die Verantwortlichen ein Werk, das künftige Leistungsanforderungen erfüllt. Zudem tauschen die Stadtwerke Meerane über mehrere Kilometer die Kabel im Mittel- und Niederspannungsbereich aus.

Intelligente Netze für mehr Transparenz

Ganz wichtig für die Netzstabilität sind digitale Systeme. Acht Trafostationen im Netzgebiet nutzen bereits digitale Messtechnik, fünf weitere kommen dieses Jahr hinzu. Diese Technik erfasst



114 Trafostationen

gehören zum Netzgebiet

Lastverläufe kontinuierlich und erlaubt bei Abweichungen oder Störungen sofortiges Eingreifen. Die Daten zeigen den Stadtwerken frühzeitig Engpässe, sodass sie gezielt gegensteuern können. Das Ergebnis: ein Netz, das sicherer und effizienter arbeitet.

Energie- und Wärmewende im Blick

Wie entwickelt sich der Strombedarf in den kommenden Jahren? Um das zu klären, untersuchen die Stadtwerke Meerane zwei Versorgungsbereiche: die Kernstadt mit ihrer Mischung aus Wohn- und Gewerbegebieten und das Industriegebiet, das nach der Wiedervereinigung entstand. Ziel ist es, den Ausbau des Mittel- und Niederspannungsnetzes präzise zu steuern. Die Berechnungen zeigen: Die Kernstadt ist bereits so ausgelegt, dass sie eine Verdreifachung der aktuellen Spitzenlast bewältigen kann. Im Industriegebiet hingegen wird das Netz angepasst, um die Versorgung langfristig zu sichern. Alle Maßnahmen zielen darauf ab, Überkapazitäten zu vermeiden und den Ausbau wirtschaftlich zu halten.

Ein Netz, das mitdenkt

Die Stadtwerke Meerane setzen auf eine Kombination aus Modernisierung, Digitalisierung und



260 Kilometer
lang ist das Stromnetz der
Stadtwerke Meerane

Zu den Investitionen ins Stromnetz gehört auch die Erneuerung von Kabeln, wie hier im Abschnitt Nelkenweg/Obere Bahnstraße.

vorausschauender Planung. So entsteht ein Netz, das nicht nur heute zuverlässig funktioniert, sondern auch den Herausforderungen von morgen gewachsen ist. Denn die Energiewende gelingt nur mit einem starken, intelligenten Stromnetz.



6 Mitarbeitende
kümmern sich um das Netz der
Stadtwerke Meerane

MeerioFreee verbindet dich & die Welt

Die Stadtwerke Meerane haben in den letzten Jahren zahlreiche Haushalte an das Glasfasernetz angeschlossen. Doch erst mit der Aktivierung des Anschlusses kann die volle Power des schnellen Internets genutzt werden. Wie einfach und komfortabel der Wechsel ist, erklären wir hier.

1. Welche Vorteile bietet ein Glasfaseranschluss?

Ein Glasfaseranschluss bringt Lichtgeschwindigkeit in Ihr Zuhause. Sie surfen ohne Einschränkungen, ohne lästige Verbindungsschwankungen und mit garantierter Bandbreite, die auch bei mehreren Nutzern stabil bleibt. Ob Filme in Ultra-HD-Qualität,

Homeoffice oder Online-Gaming – mit Glasfaser erleben Sie das Internet in einer neuen Dimension. Zudem steigert die Technologie den Wert Ihrer Immobilie.



Unser TV-Angebot

Neu ab 1. Juli 2026: Mit dem MeerioFreee TV-Paket können Sie sich für nur 5 Euro pro Monat eine riesige Auswahl an TV-Sendern in SD- und HD-Auflösung nach Hause holen – und das auch ohne Telefonie.



2. Welcher Tarif passt zu meinem Bedarf?

Die Stadtwerke Meerane bieten ab dem 1. Juli 2026 mit den Produkten MeerioFreee Complete 50, 100, 200, 400, 600 und 1.000 verschiedene Tarife an, die jeweils perfekt auf Ihre Bedürfnisse zugeschnitten sind. Wenn Sie zum Beispiel hauptsächlich Filme streamen, im Internet surfen oder schnelle Downloads benötigen, ist der Tarif mit 100 Mbit/s im Download ideal für Sie. Für Familien oder Haushalte mit mehreren Nutzern, die

gleichzeitig online sind oder im Homeoffice arbeiten, empfiehlt sich der Tarif mit 200 Mbit/s im Download. Wer maximale Geschwindigkeit wünscht, kann sich für den Tarif mit 1.000 Mbit/s im Download entscheiden. Und das Beste daran: Der Glasfaser-Router FRITZ!Box 5530 ist für Privatkunden inklusive! Wer es etwas leistungsstärker mag, der kann für nur 5 Euro pro Monat die FRITZ!Box 5690 hinzubuchen.

3. Wie komme ich an das schnelle Internet?

Der Weg zu Ihrem Highspeed-Internet ist ganz einfach: Nehmen Sie telefonisch unter 03764 7917-51 oder einfach per E-Mail an kundencenter@sw-meerane.de Kontakt zu unserem Serviceteam auf. Wir vereinbaren einen Termin, bei dem unser Glasfaser-Experte Enrico Kuchs Sie persönlich bei Ihnen zu Hause zur Inhausverkabelung berät.

Bei einer Produktbuchung ist diese Beratung sogar kostenfrei. Wenn Sie sich für einen Tarif entscheiden, verlegen unsere Techniker wenn notwendig die hauchdünnen Glasfaser-Leitungen fachmännisch. Wollen Sie wissen, ob bei Ihnen zu Hause ein Glasfaser-Anschluss vorliegt? Unter www.sw-meerane.de/glasfaser können Sie prüfen, ob bei Ihnen Glasfaser verfügbar ist. Auskunft dazu erhalten Sie auch bei uns im Kundencenter in der Oberen Bahnstr. 10. Weitere Infos über die moderne Glasfasertechnik bietet dort auch unsere Präsentationswand.

4. Brauche ich dann neue Geräte?

Nein, Sie müssen Ihre bestehende Technik nicht komplett austauschen. Ihr WLAN-Zugang bleibt erhalten, und Sie können weiterhin Ihre gewohnten Geräte nutzen – nur schneller und stabiler.

Wir empfehlen Ihnen, unser Glasfaser-Modem oder eine FRITZ!Box zu verwenden, um das volle Potenzial Ihres neuen Anschlusses auszuschöpfen. Übrigens: Die FRITZ!Box 5530 ist in den Produkten MeerioFreee Complete für Privatkunden inklusive! Unser Techniker berät Sie vor Ort, welcher Router in Ihrem Zuhause geeignet ist und wo er am besten platziert wird.



5. Was passiert mit meinem alten Vertrag und meiner Telefonnummer?

Wir übernehmen für Sie die Kündigung bei Ihrem bisherigen Anbieter und kümmern uns um die Mitnahme Ihrer Rufnummer. Der Wechsel erfolgt nahtlos: Ihre Rufnummer wird direkt am Folgetag auf dem neuen Anschluss aktiviert, die Zugangsdaten stellen wir Ihnen rechtzeitig bereit. Auf Wunsch richten wir auch Ihre Telefonie ein. Der Wechsel ist einfach, schnell und ohne Internetausfall – der Inbetriebnahme-Termin ist frei wählbar.

6. Gibt es Unterstützung bei der Einrichtung?

Ja, natürlich! Nicht ohne Grund heißt unser Slogan „Versorgen. Beraten. Da sein.“, denn schon vor dem Vertragsabschluss kommt unser Experte Enrico Kuchs zu Ihnen nach Hause, prüft die Verkabelung und gibt Ihnen wertvolle Tipps. Nach der Buchung kann die Inbetriebnahme oft innerhalb kürzester Zeit stattfinden. Falls weitere Fragen auftauchen oder etwas nicht funktioniert, ist unser Techniker persönlich, zuverlässig und während der Arbeitszeiten auch kurzfristig für Sie da.



Jetzt Glasfaser-Tarif MeerioFreee Complete buchen. Der Glasfaser-Router FRITZ!Box 5530 ist für Privatkunden inklusive.



Alle Infos rund um unsere Glasfaserangebote finden Sie online unter www.sw-meerane.de/glasfaser sowie telefonisch unter 03764 7917-51 oder per E-Mail an kundencenter@sw-meerane.de





Übrigens:
Durch eine ungedämmte Wand geht neunmal mehr Wärme verloren als durch eine gut gedämmte.

Wärme nach Plan

Kommunen mit über 100.000 Einwohnern müssen bis 30. Juni 2026 eine Wärmeplanung vorlegen, alle übrigen bis 30. Juni 2028. Viele Großstädte haben ihre Pläne schon verabschiedet. Insgesamt haben von bundesweit rund 10.700 Kommunen aber erst etwa 1000 ihre Wärmeplanung abgeschlossen. Baden-Württemberg gilt als Vorreiter: Dort meldeten schon 300 der rund 1100 Kommunen Vollzug. Der Grund: Das Bundesland hatte die Wärmeplanung bereits vor der bundesweiten Regelung vorgeschrieben.

LÄUFT WIEDER

Stiftung Warentest hat erstmals in einem Waschmaschinen-Test auch geprüft, wie gut sich die Geräte im Falle eines Defekts reparieren lassen. Das Ergebnis fiel gemischt aus: Zwar ließen sich Bauteile, die oft kaputtgehen, bei allen Testgeräten unkompliziert ausbauen. Andererseits mussten die Warentester wochenlang auf Ersatzteile warten. Außerdem waren die Reparaturunterlagen häufig schwer zu bekommen oder unvollständig. Seit März 2021 ist eine gute Reparierbarkeit gesetzlich vorgeschrieben.

Hör mal, wer da hämmert

Manche Spechte haben gedämmte Fassaden als bequemen Nistplatz für sich entdeckt. Statt mühsam einen Baum zu bearbeiten, hacken sie Löcher in die Hauswand. Vor allem im Frühjahr und Herbst legen sich die Vögel Höhlen zum Schlafen oder Brüten an. Da Spechte in Städten selten geeignete Bäume finden, weichen sie auf Fassaden aus. Für Hausbesitzerinnen und -besitzer ist das ein Problem: Denn durch die Löcher kann Feuchtigkeit in die Wand eindringen und Schäden verursachen. Bunt- und Grünspecht dürfen als geschützte Tiere nicht gefangen oder ihre Nistplätze zerstört werden. Doch es gibt andere Optionen für Gebäudeeigentümer: Dämmziegel, Fassadenbegrünungen, glatte oder besonders harte Putze erschweren den Vögeln die Arbeit. Flatterbänder, Windspiele oder regelmäßig umplatzierte Greifvogelattrappen schrecken sie ab. Wer Rat benötigt, kann sich an Naturschutzverbände wie Nabu oder Bund wenden.



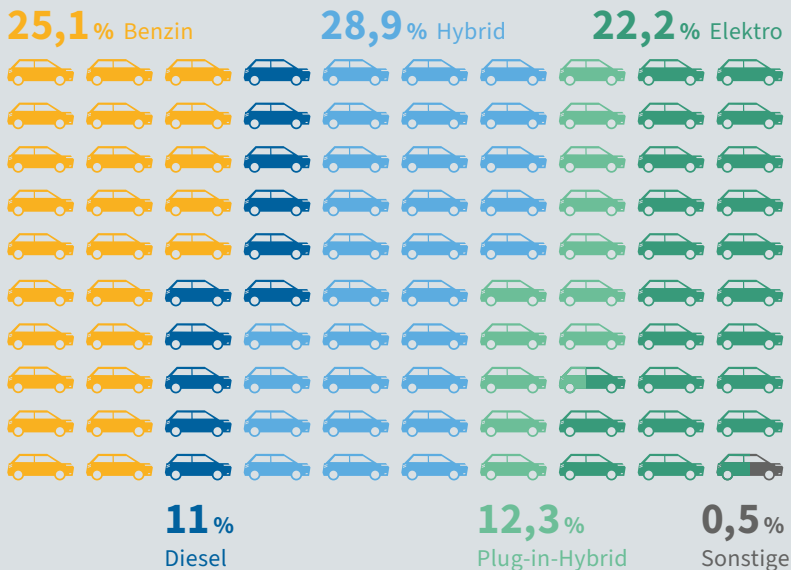
Strom sparen lohnt sich

Deutsche Haushalte können jährlich rund 30 Milliarden Kilowattstunden Strom sparen – das entspricht der gesamten Steinkohle-Stromerzeugung in Deutschland. Damit ließen sich die Stromkosten insgesamt um etwa zwölf Milliarden Euro pro Jahr senken, zeigt der Stromspiegel 2025 der Beratungsgesellschaft co2online. Stromsparen lohnt sich: Ein sparsamer Zwei-Personen-Haushalt zahlt im Schnitt 280 Euro weniger für Strom. Den geringsten Pro-Kopf-Stromverbrauch unter den Bundesländern hatten 2025 Sachsen und Thüringen, am meisten Strom verbrauchten Saarländer und Rheinland-Pfälzer. Fast zwei Drittel der Menschen wollen Strom sparen, wissen aber oft nicht, wie. Der kostenlose StromCheck auf stromspiegel.de analysiert den Verbrauch und liefert passende Spartipps.



Hilfreiche Tipps zum Energiesparen im Haushalt gibt es von den Stadtwerken Meerane hier.

Neuzulassungen nach Antriebsart im Dezember 2025
(rundungsbedingte Differenzen möglich)



Quelle: Kraftfahrt-Bundesamt

JEDER FÜNFTE NEUWAGEN ELEKTRISCH

Im Dezember 2025 wurden in Deutschland etwa 55.000 Elektroautos neu zugelassen. Das entspricht einem Zuwachs von fast 60 Prozent innerhalb von einem Jahr. Etwa jeder fünfte Neuwagen fährt inzwischen rein elektrisch. Die Hauptgründe: eine größere Auswahl an erschwinglichen Modellen sowie gesunkene Preise. Elektroautos kosten mittlerweile dank großzügiger Händler Rabatte kaum noch mehr als Verbrenner.

In Deutschland fahren etwa 1,65 Millionen Autos rein elektrisch, dazu kommen 0,97 Millionen Plug-in-Hybride.

Neue Regeln für Energieausweis



Ab Ende Mai 2026 gelten in Deutschland neue Vorschriften für Energieausweise bei Häusern und Wohnungen. Grund ist eine EU-Richtlinie, die deutschlandweit umgesetzt werden muss. Die bisherige Skala von A bis H wird durch eine EU-weit einheitliche Skala von A bis G ersetzt. Alte Energieausweise verlieren ihre Gültigkeit. Die neuen Pässe werden zentral gespeichert und sind für Behörden, Käufer und Förderstellen zugänglich. Jeder Energieausweis muss künftig konkrete Empfehlungen für Effizienzmaßnahmen enthalten – etwa zur Sanierung oder Heizungsoptimierung. Bereits heute ist ein Energieausweis Pflicht beim Verkauf und Neubau sowie bei der Neuvermietung oder umfangreichen Sanierung von Immobilien. Wer einen Energieausweis benötigt, sollte sich am besten direkt an seinen Bezirksschornsteinfegermeister wenden.



ENERGIE MIT DEN NACHBARN TEILEN

Haushalte in Deutschland können ab Juni 2026 ihren Solarstrom gemeinsam nutzen. Privatpersonen, Vereine, Genossenschaften und kleine Firmen dürfen sich zu „Energy Sharing Communities“ zusammenschließen. Die Mitglieder teilen sich eine oder mehrere Solaranlagen und geben den Strom untereinander weiter. Den Preis legen sie selbst fest – er kann variabel sein oder bei null liegen. Netzentgelte fallen weiterhin an, Smart Meter sind Pflicht. Auch bestehende Anlagen können genutzt werden. Das Modell ist interessant für Haushalte mit hohem Stromüberschuss und Betreibende, deren Einspeisevergütung ausläuft. In Österreich gibt es schon mehr als 4000 solcher Energiegemeinschaften.

Effiziente Wärmepumpen

Wärmepumpen werden im Neubau immer beliebter, doch viele Eigentümer von Bestandsgebäuden zweifeln noch. Häufig gibt es dafür aber keinen Grund, zeigt eine Studie des Fraunhofer-Instituts für Solare Energiesysteme ISE in Freiburg. Die Forschenden untersuchten 77 Wärmepumpen in Ein- bis Dreifamilienhäusern aus den Baujahren 1826 bis 2001. Das Ergebnis: Die Anlagen arbeiten effizient und klimafreundlich – und zwar oft auch ohne aufwendige Sanierung der kompletten Gebäudehülle auf Neubaustandard. Die Wärmepumpen erreichten Jahresarbeitszahlen (JAZ) von 2,6 bis 5,4. Sie erzeugen also aus einer Einheit Strom bis zu 5,4 Einheiten Wärme. Erdwärmepumpen erreichten im Schnitt eine 4,3 und Luft-Wasser-Wärmepumpen eine 3,4. Ab einer JAZ von 3 gelten Wärmepumpen als effizient.



EXTRA-BELOHNUNG

Seit 2018 belohnen die Stadtwerke Meerane die zahlenmäßig stärksten Kindergarten- und Schulgruppen mit je 100 Euro. Stammgast auf dem Sieger-Treppchen: die Kita „Rosarium“. „Das Geld fließt in die kleinen Wünsche der Kinder“, verrät Leiterin Nicole Weidner. „Ob neue Basketbälle, ein besonderes Brettspiel oder eine Extra-Kugel Eis vom Eiswagen – es sind die kleinen Dinge, die große Freude machen.“

Wir sind gespannt, welche Kitas und Schulen in diesem Jahr das Rennen machen!



STRECKEN

- 📍 Kids 550 m / 1 km / 1,5 km
- 📍 Jedermann 2,5 km / 5,0 km
- 📍 Firmenlauf 5,0 km

Auf die Plätze, fertig, los!

Zehn Jahre Meerathon: Der Volkslauf hat sich als fester Bestandteil des sommerlichen Parkfests etabliert und bringt Groß und Klein in Bewegung. Unterstützt wird er von den Stadtwerken Meerane.



— **EIN SONNTAGVORMITTAG** im Juni, die Sonne blinzelt durch das Blätterdach des Wilhelm-Wunderlich-Parks. Kinderstimmen mischen sich mit dem Klatschen der Zuschauer, Läuferinnen und Läufer aller Altersgruppen überqueren jubelnd das Ziel. Seit 2016 ist dieser Anblick fester Bestandteil des

Meeraner Sommers: der Meerathon. Am 21. Juni 2026 heißt es wieder: Laufschuhe an, der Park ruft! Was den Meerathon besonders macht und wie so eine Großveranstaltung hinter den Kulissen abläuft, erzählt Organisator Andreas Hahn von INTERSPORT Gü SPORT.

— **Herr Hahn, am 21. Juni steht der nächste Meerathon an. Was macht die Veranstaltung so einzigartig?**

Das ist zum einen die Laufstrecke: Sie schlängelt sich durch unseren Wilhelm-Wunderlich-Park, einer der schönsten Orte der Stadt. Mal geht es durch Wald, mal durch Wiesengrund, bergauf und bergab. Zum anderen kommt an diesem Tag die ganze Stadt zusammen, von Jung bis Alt, auf der Laufstrecke oder beim Anfeuern.

— **Es geht also um mehr als Sport?**

Natürlich möchten wir Kinder, Jugendliche und Erwachsene zu Bewegung animieren. Aber das eigentliche Ziel ist Gemeinschaft, Menschen zusammenbringen: Kinder aus verschiedenen Kitas und Schulen, Mitarbeitende aus Unternehmen, aktive Seniorinnen und Senioren, ambitionierte Läuferinnen und Läufer.

— **Wie hat sich der Meerathon entwickelt?**

2015 entstand die Idee, den Parkfest-Sonntag zu beleben. 2016 ging es dann los – und die Begeisterung war sofort da. Wir haben Strecken ausgebaut, Formate ergänzt und die Teilnehmerzahlen Jahr für Jahr gesteigert. Die Corona-Pause war schwer, aber heute, zum 10-jährigen Jubiläum und 8. Meerathon, wissen wir: Meerane läuft! 1.000 Teilnehmerinnen und Teilnehmer in diesem Jahr, darunter mindestens 600 Kinder – das wäre Klasse!



Meerathon-Organisator Andreas Hahn (2. v. l.) beim Start des Kids-Laufs 2025



19.–21. Juni:
Live-Musik und
Festmeile auf dem
52. Meeraner
Parkfest

Los geht's

**Bis zum 12. Juni
anmelden und beim
Meerathon mitlaufen!
Alle Informationen unter:
www.meerathon.com**



— **Was motiviert Sie besonders?**

Vor allem die Kinder, die mit strahlenden Augen übers Ziel laufen, während Eltern und Großeltern jubeln. Diese Mischung aus Wettkampf und Familienfest macht den Meerathon aus. Kinder und Jugendliche bis 17 Jahre können außerdem kostenlos teilnehmen, dafür setzen wir uns ein.

— **Hinter dem Lauf steckt auch viel Arbeit.**

Von außen ist die Organisation kaum sichtbar, für uns aber ein ganzjähriges

Projekt. Genehmigungen, Zeitmessung, Helfer- und Sicherheitskonzept, das kostet alles Zeit. Und natürlich die Finanzierung, die ohne Sponsoren wie die Stadtwerke nicht möglich wäre. Für den Worstcase sind wir auch vorbereitet, haben Absprachen mit Feuerwehr und Sanitätsdienst, Notfallpläne für schlechtes Wetter und klare Kommunikationswege. 2024 mussten wir den Lauf wetterbedingt kurzfristig verschieben, das hat dank des Engagements aller Beteiligten gut geklappt.

— **Die Stadtwerke Meerane unterstützen den Meerathon von Anfang an. Warum ist diese Partnerschaft so wichtig?**

Die Zusammenarbeit seit Tag eins gibt uns wichtige Stabilität. Wenn ein lokaler Partner wie die Stadtwerke sagt, „wir stehen dahinter“, dann strahlt das auf die ganze Veranstaltung aus. Mit dem Meerathon zeigen wir: Meerane zieht an einem Strang.



Impressionen aus zehn Jahren Meerathon: Freude am Laufen und am Dabeisein inklusive.

FRÜHLING

Gurken und Zucchini brauchen Sonne. Wer bis zur Saison wartet, wird mit aromatischem heimischem Gemüse belohnt.



LAUCH



SPARGEL



RHABARBER

Fans erwarten sehr-sichtlich die heimische Spargelsaison. Die beginnt in der Regel Ende April.

Auf die Einkaufsliste:
Gemüse: Spargel, Rhabarber, Spinat, Radieschen, Frühlingszwiebeln, Lauch, Salate
Obst: Apfel & Birnen (Lagerware)
Lieber nicht:
Tomaten, Gurken, Paprika, Zucchini, Auberginen, Beeren, Kirschen, Pfirsiche

FAHNDUNG



Gurke



Zucchini

Einige heimische Obst- und Gemüsesorten benötigen noch Zeit. Viele Sorten vertragen Kälte schlecht - und noch herrscht in einigen Nächten Frost.

SOMMER



KIRSCHEN



ERDBEEREN



HIMBEEREN

Auf die Einkaufsliste:
Gemüse: Tomaten, Gurken, Zucchini, Erbsen, Paprika, Bohnen, Brokkoli, Blumenkohl, Kohlrabi, Salate
Obst: Beeren, Kirschen, Aprikosen, Pfirsiche, Pflaumen
Lieber nicht: Apfel & Birnen aus dem Kühlhaus, Zitrusfrüchte, Kohl

Jetzt zeigt sich die Natur von ihrer spendablen Seite. Von Juni bis September ist das Angebot an regionalen Obst- und Gemüsesorten groß.

Sommerzeit ist Beerenzeit! Die süßen Früchte stecken voller Vitamine, Mineralstoffe und Antioxidantien.

Im Sommer kommen Orangen oft aus Südafrika oder Südamerika und belasten durch die lange Anreise das Klima.

FAHNDUNG



Grünkohl



Orangen

Auf frischer Tat ertappt



Ob Kürbis, Kohl oder Knollengemüse: Die Natur schenkt uns in den Herbstmonaten besonders reiche Ernte.



KÜRBIS



KAROTTEN



ROTE BETE

Auf die Einkaufsliste:
Gemüse: Kürbis, Karotten, Rote Bete, Sellerie, Kohl, Kartoffeln, Lauch, Feldsalat
Obst: Apfel, Birnen, Trauben, Zwetschgen
Lieber nicht: Beeren, Zitrusfrüchte, Zucchini, Paprika

HERBST

Tomaten im Winter, Beeren im Herbst? Ein Fall für die Frische-Fahnder. Denn importierte Ware hat oft einen langen Weg hinter sich. Wer weiß, wann heimisches Obst und Gemüse Saison hat, isst abwechslungsreich und nachhaltig.

Und was ist mit exotischen Früchten? Bananen schneiden relativ gut ab, da sie meist per Schiff kommen. Avocados sind wegen ihres hohen Wasserverbrauchs problematisch, Mangos als Flugware besonders klimaschädlich.

Beeren im Herbst sind weit gereist. Eine saisonale Alternative ist Tiefkühlware aus heimischem Anbau.

Die Obavisit

FAHNDUNG



Paprika



Blaubeeren

WINTER

Tomaten lieben Wärme. Im Winter stammen sie aus intensiv beheizten Gewächshäusern.



PASTINAKEN



Kohl ist sehr gesund. Viele Sorten werden regional angebaut.

Auf die Einkaufsliste:
Gemüse: Kartoffeln, Karotten, Pastinaken, Steckrüben, Kohl (alle Sorten)
Obst: Apfel & Birnen (Lagerware), Zitrusfrüchte (aus Südeuropa)
Lieber nicht: Tomaten, Gurken, Paprika, Zucchini, Beeren, Trauben



Erdbeeren



Tomaten

Das Lagern in Kühlhäusern verbraucht Energie, zudem verliert das Obst Vitamine. Im Winter sind gelagerte Äpfel oder Birnen jedoch die einzige Option für regionales Obst.



ROSENKOHL



Rätseln und gewinnen!

Auf welcher Seite haben sich diese Bilder im Magazin versteckt? Die Summe der Seitenzahlen ergibt die Lösungszahl. Mit etwas Glück haben Sie die Chance, eines von drei Kräuterbeeten für die Fensterbank zu gewinnen.



Lösungszahl: + + =

— **DAS KRÄUTERBEET „PROVENCE“** passt auf jede Fensterbank und eignet sich ideal für Kräuter, Blumen und andere kleine Pflanzen. Das integrierte Bewässerungssystem mit Füllstandsanzeige versorgt sie zuverlässig mit Wasser – einfach den Tank befüllen und entspannen. Unter allen Teilnehmern mit der richtigen Lösungszahl verlosen wir 3 x 1 Kräuterbeet. Viel Erfolg!



Mit Ihrer Teilnahme akzeptieren Sie die folgenden Teilnahmebedingungen:

Teilnahmeberechtigt sind alle, die mindestens 18 Jahre alt sind und ihren Wohnsitz in der Bundesrepublik Deutschland haben. Jede Person darf nur einmal am Gewinnspiel teilnehmen. Die Mitarbeiter der Stadtwerke Meerane und deren Angehörige dürfen am Gewinnspiel nicht teilnehmen. Die Teilnahme über automatisierte Massenteilnahmeverfahren Dritter ist unzulässig. Der Gewinn wird unter allen Teilnehmern mit der richtigen Lösung verlost. Der Rechtsweg ist ausgeschlossen. Der Gewinn wird nicht in bar ausbezahlt. Die Gewinner werden schriftlich benachrichtigt. Sofern sich der Gewinner auf die Gewinnerbenachrichtigung nicht innerhalb von zwei Monaten meldet, verfällt der Gewinn und es wird ein Ersatzgewinner ausgelost. Der Versand der Gewinne erfolgt nur innerhalb Deutschlands.

Informationen gemäß Art. 13 DSGVO:

Verantwortliche Stelle: Stadtwerke Meerane GmbH, Obere Bahnstraße 10, 08393 Meerane; Telefon: 03764 7917-0, Fax: 03764 7917-19; E-Mail: datenschutz@sw-meerane.de
Zweck der Datenverarbeitung: Die von Ihnen angegebenen personenbezogenen Daten werden zur Durchführung des Gewinnspiels verwendet. Rechtsgrundlage ist hierfür Art. 6 Abs. 1 lit. a). Die Teilnahme am Gewinnspiel erfolgt freiwillig, ohne Kopplung an sonstige Leistungen. Weitere Informationen zum Datenschutz können Sie unserer Datenschutzerklärung entnehmen, die unter www.sw-meerane.de unter dem Reiter „Datenschutz“ abrufbar ist oder die Sie postalisch anfordern können.

Der Weg zum Gewinn

Senden Sie uns die Lösungszahl bis zum 30.06.2026 per Post oder E-Mail mit dem Stichwort „Kräuterbeet“ zu. Name und Adresse bitte nicht vergessen. Viel Glück!
Stadtwerke Meerane GmbH
Obere Bahnstraße 10
08393 Meerane
[@kundenmagazin@sw-meerane.de](mailto:kundenmagazin@sw-meerane.de)

KONTAKT

Kundenservice

☎ 03764 7917-51

@ kundencenter@sw-meerane.de

Sie erreichen uns im Kundencenter in der Oberen Bahnstraße 10 in Meerane:

Montag und Freitag: 8 bis 12 Uhr

Dienstag und Donnerstag: 8 bis 18 Uhr

Mittwoch: geschlossen

Website

🌐 www.sw-meerane.de

Online-Kundenportal

🌐 kundenportal.sw-meerane.de

Facebook

🌐 [www.facebook.de/
StadtwerkeMeerane](http://www.facebook.de/StadtwerkeMeerane)

Instagram

🌐 [www.instagram.com/
stadtwerke_meerane](http://www.instagram.com/stadtwerke_meerane)

STÖRUNG?

WIR SCHALTEN SCHNELL:

Strom und Straßenbeleuchtung

☎ 03764 7917-20

Erdgas

☎ 03764 7917-40

Glasfaser

☎ 03764 7917-60

IMPRESSUM

Herausgeber: Stadtwerke Meerane GmbH, Obere Bahnstraße 10, 08393 Meerane, Telefon: 03764 7917-0, E-Mail: kundenmagazin@sw-meerane.de, verantwortlich für die Redaktion: Grit Bachmann, Patrick Kühni (Stadtwerke Meerane), in Zusammenarbeit mit: trurnit GmbH, Ottobrunn (Redaktion: J. Zupfer, S. Kampmann, M.-J. Webers, N. Weness; Layout: C. Toro), Fotos: Titel: dsl-factory.de, S. 2: Foto Augsten, S. 3: SWM, S. 4/5: Stadtverwaltung Meerane (Höhlermuseum und Stadtführung), Tourismus und Sport GmbH (Schloss Waldenburg), mattrose Fotografie (Penig), freepik.com (Hintergrund), S. 6/7: dsl-factory.de, S. 7: SWM (Baustelle), S. 8/9: dsl-factory.de, S. 10: stock.adobe.com – Reinhard Opalka (Specht), Westend61 (Vater/Sohn); S. 11: Westend61 / Hans Huber (Garten), stock.adobe.com – Ingo Bartussek (Sanierer), S. 12/13: pro picture fotoagentur Ralph Köhler, S. 14/15: freepik.com, S. 16: BioGreen GmbH, Druck: Bonifatius GmbH, Paderborn



stadtwerke
meerane

Versorgen. Beraten. Da sein.